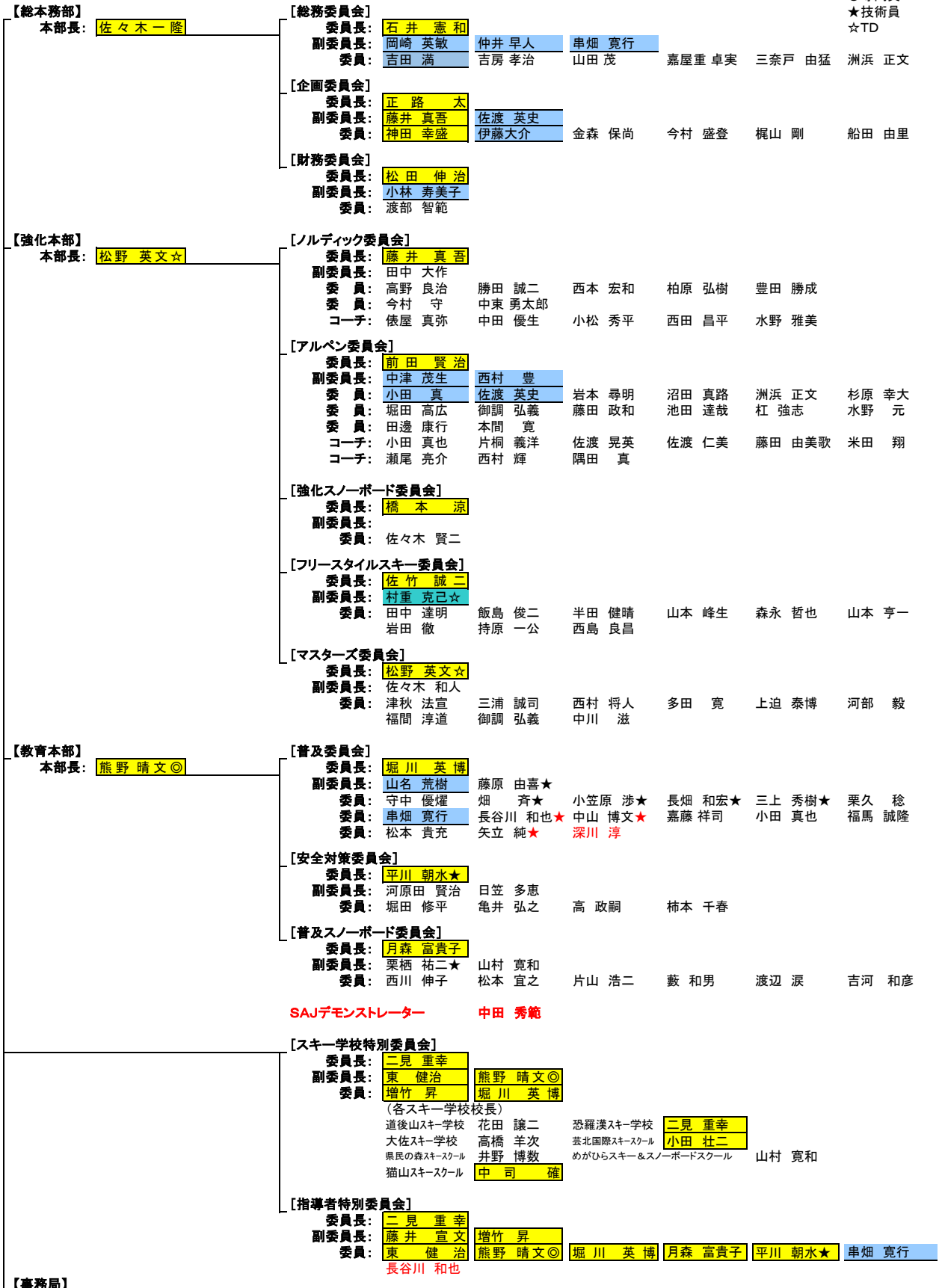


広島県スキー一連盟 運営組織図 2020/2021 (2020/08/01~2022/07/31)

【名誉会長】 石田 恒夫 ◎常任理事・監事
 【会長】 宮本 新八 理事
 【副会長】 中司 確 小田 壮二 松野 英文☆ 増竹 昇
 【理事長】 藤井 宣文
 【副理事長】 二見 重幸 東 健治

◎専門員
 ★技術員
 ☆TD



【監事】 石川 訓 真岡 己幸 内山 浩志

【顧問】 隅廣 健三 野村 正和